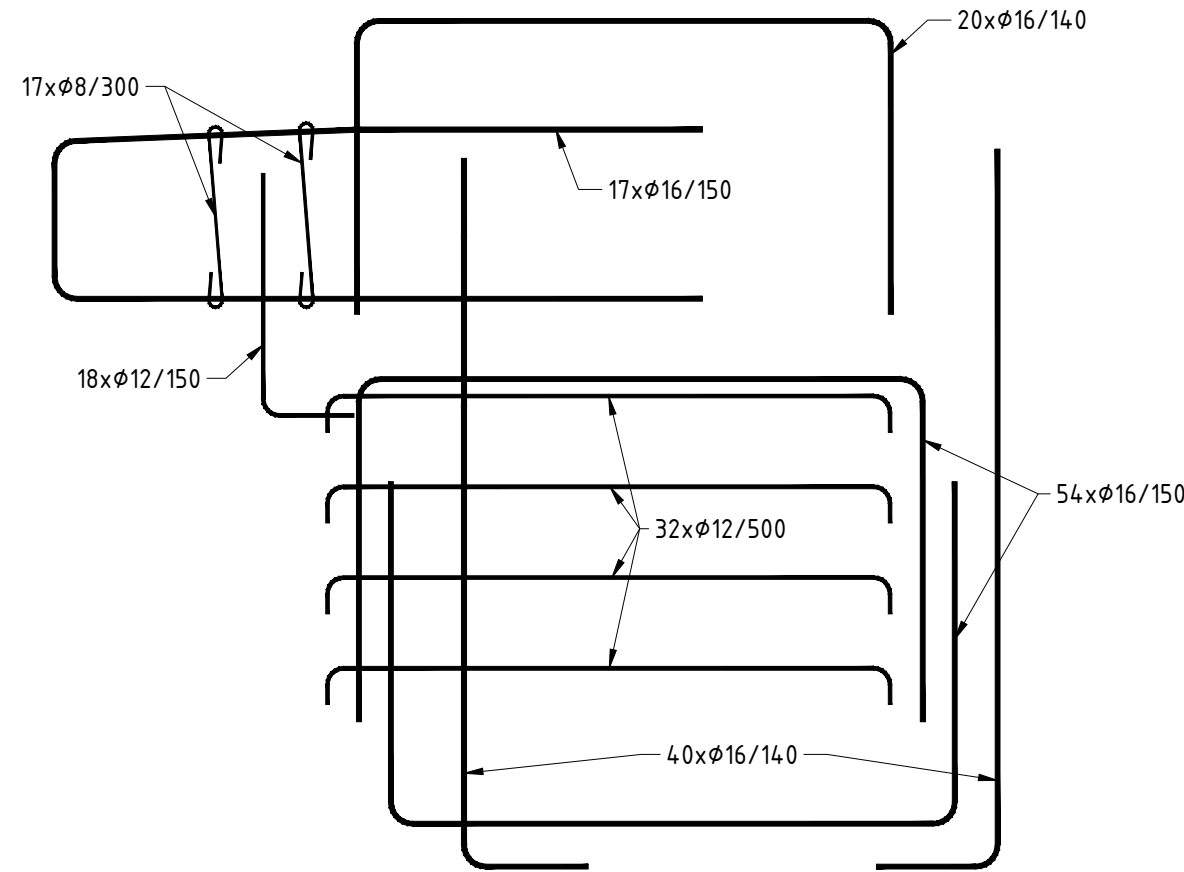
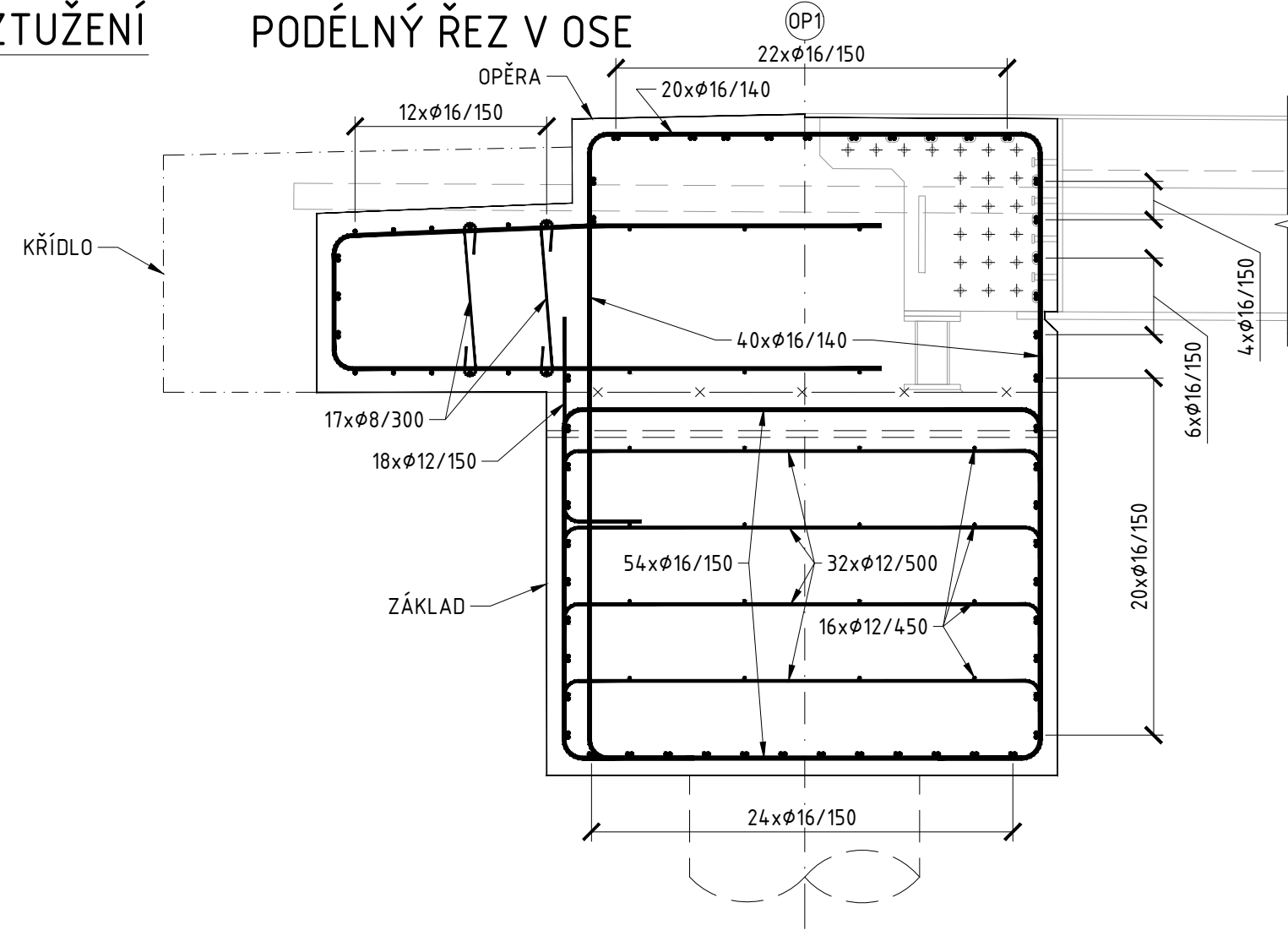
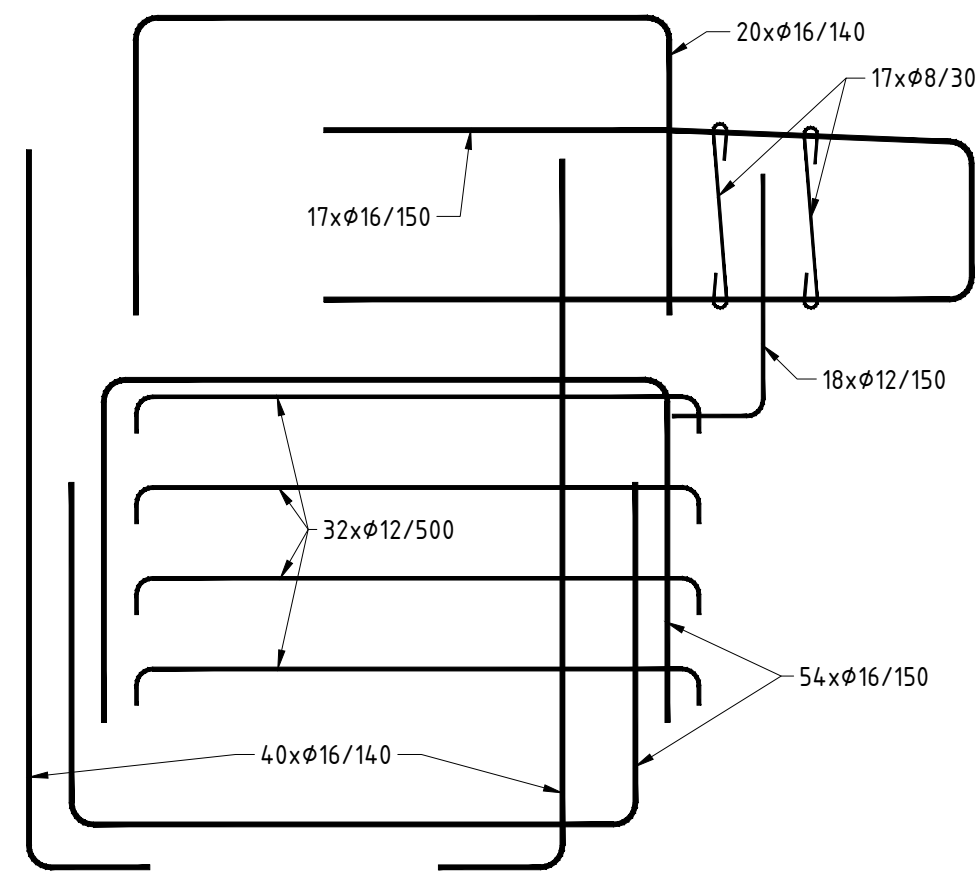
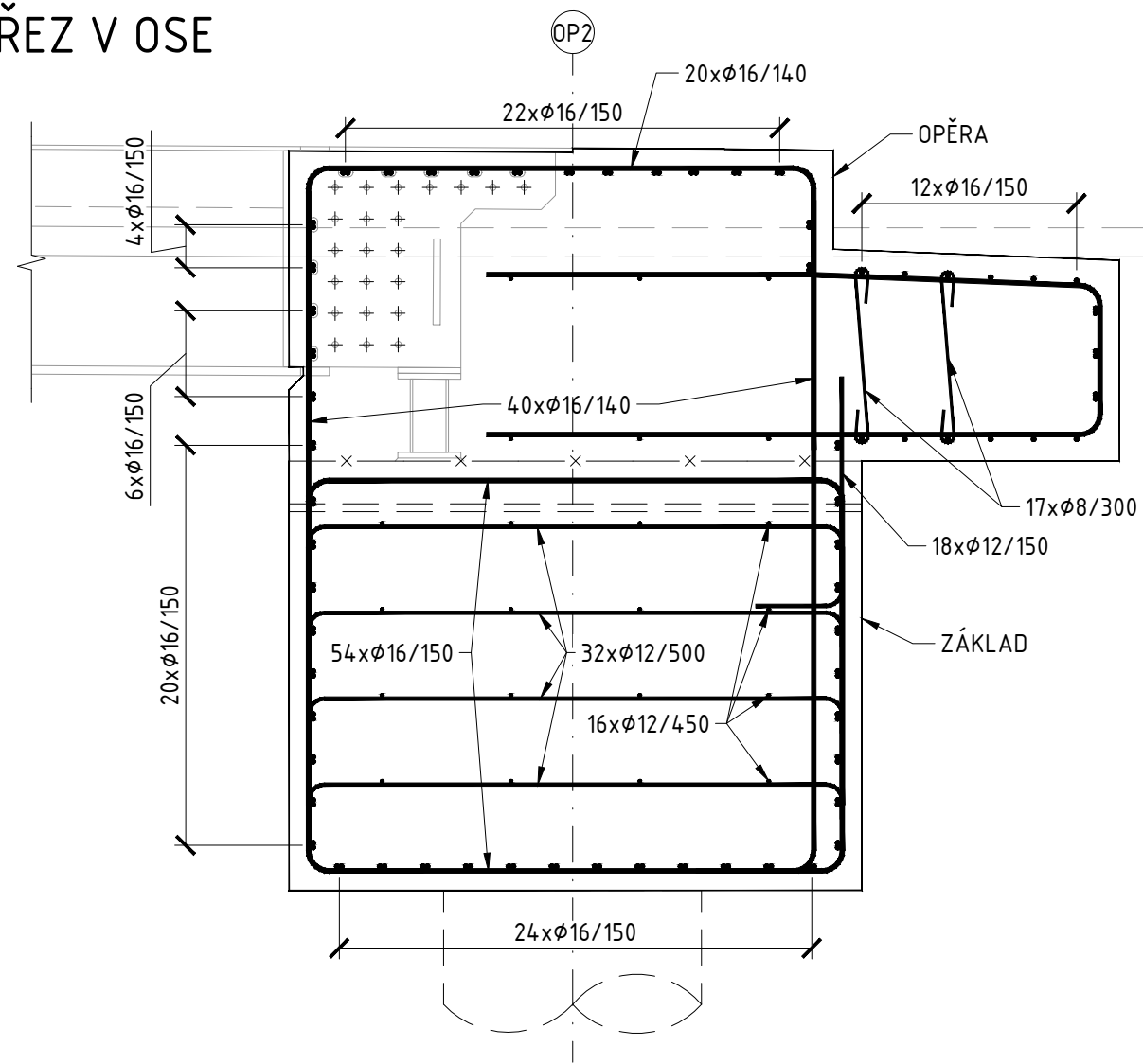


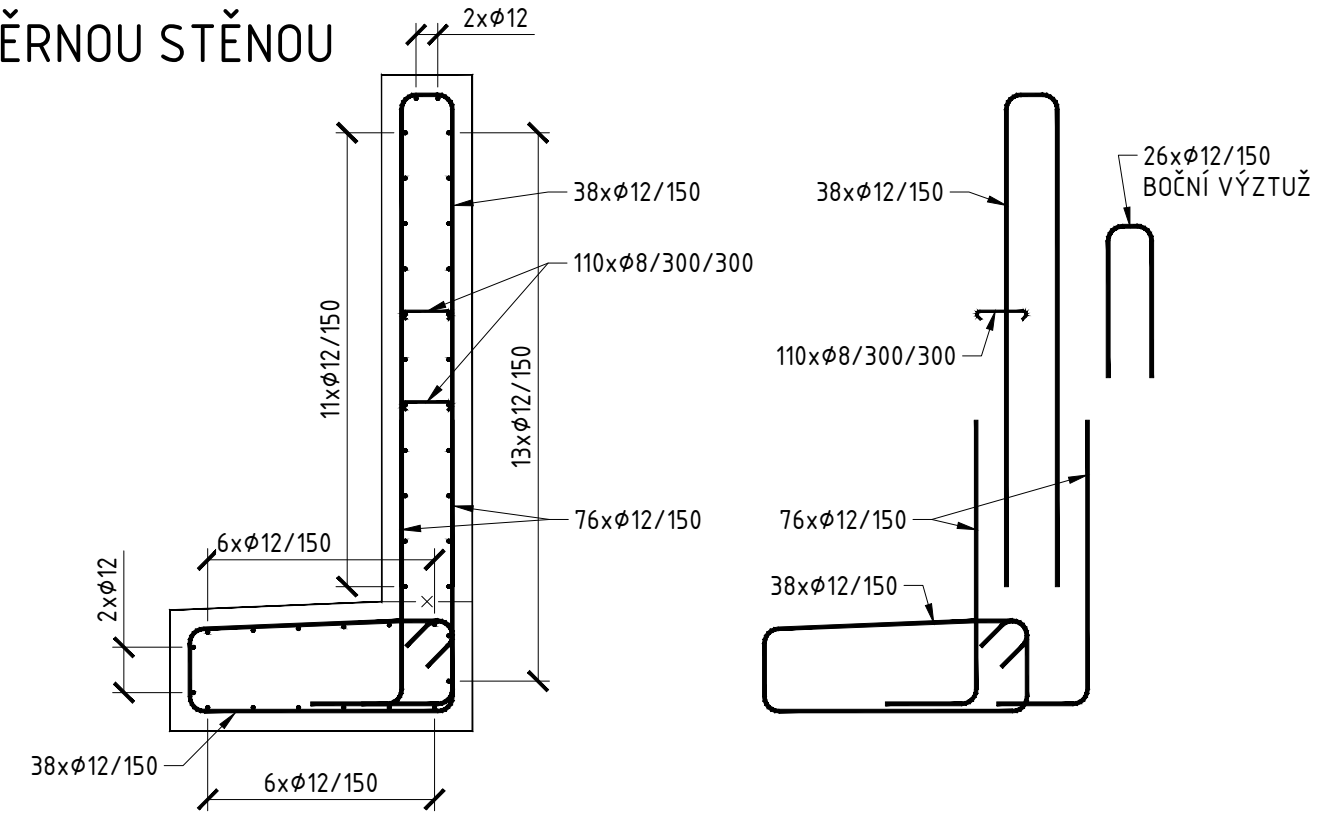
SCHÉMA VYZTUŽENÍ
1:25



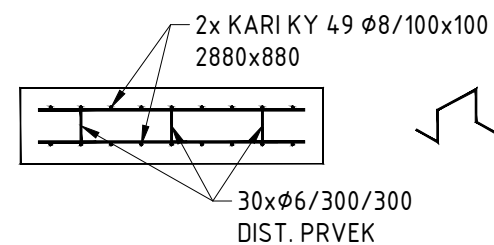
PODÉLNÝ ŘEZ V OSE



PŘÍČNÝ ŘEZ
OPĚRNOU STĚNOU



PŘÍČNÝ ŘEZ
ZÁKLADEM GABIONU



MATERIÁLY:

BETON (DLE ČSN EN 206)

- OPĚRY
- ZÁKLADY
- PODKLADNÍ BETON
- PODKLADNÍ BETON PRO GABION
- VÝZTUŽ (ČSN EN 10027-1):
- BETONÁŘSKÁ VÝZTUŽ

C30/37 XF2+XA2
C30/37 XF2+XA2
C12/15 X0
C16/20 X0

B500B ČSN EN 10027-1

KRYTÍ

MINIMÁLNÍ 45 mm, NOMINÁLNÍ 55 mm

Souřadnicový systém: S-JTSK
Výškový systém: Bpv

PROJEKT:	LÁVKA NA UL. NOVOSADY V NOVÉM JIČÍNĚ Dokumentace pro provedení stavby (DPS)	ČÍSLO PARÉ
INVESTOR:	MĚSTO NOVÝ JIČÍN Masarykovo nám. 1/1, 741 01 Nový Jičín	
HLAVNÍ PROJEKTANT:	Blank architekti s.r.o. Národní obrany 909/45, 160 00 Praha 6, t: +420775602006, e: info@blankarchitekti.cz Ing. arch. Marek Blank	
PROJEKTANT ČASTI:	V-CON s.r.o. Vaňourova 505/17, 460 07 Liberec 3, t: +420770147554, e: info@v-con.cz Ing. Jan Frieda	
PROJEKČNÍ TÝM:	Ing. arch. Marek Blank, Ing. Jan Blažek, Ing. Jakub Šmejkal, Ing. Jan Frieda	
ČÁST DOKUMENTACE:	D.1.2.2.4 SO 201 LÁVKA NA UL. NOVOSADY V NOVÉM JIČÍNĚ SCHÉMA VYZTUŽENÍ SPODNÍ STAVBY	DATUM: 4/2023 MĚŘÍTKO: 1:25
Jakékoliv šíření či rozmnožování tohoto materiálu či jeho částí a nakládání s ním pro jiný účel, než je určeno, je zakázáno a podléhá autorskému zákonu. Všechna práva vyhrazena. © 2023		